

平成30年度後期 課題演習DC4

## 「大地の変動を見る - 地表から沈み込み帯まで -」

担当教員：林 愛明・清水以知子・岩田知孝・浅野公之

直下型大地震に伴う活断層の動きや地面の強い揺れから、内陸地殻や沈み込み帯のゆっくりした変形まで、地殻変動の研究に必要な野外観察と観測、室内分析とデータ解析の手法を、基礎理論とともに体験的に学びます。

### 地殻変動についての実習（理学部：林・清水）

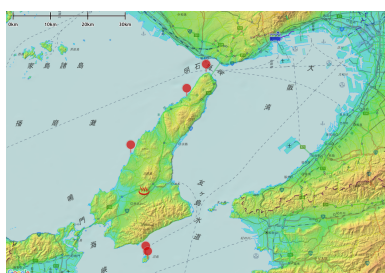
- 空中写真やDEM（数値標高モデル）の判読による活断層の認定
- 断層破碎帯や地殻流動による変形組織の偏光顕微鏡観察と解析
- 淡路島巡検

#### 見どころ

- 1995年阪神淡路大地震の震源となった野島断層
- 白亜紀花崗岩類の延性変形
- 国生み伝説の沼島（ぬしま）における高圧変成作用と褶曲

#### 詳細

- 日程：夏休み期間中の1泊2日（9月13日～20日の間の平日を予定）
- 集合解散：神戸（三ノ宮）
- 宿泊予定地：サンライズ淡路（2食温泉付き～7800円）
- 費用：宿泊代＋入館料（700円）＋沼島連絡船（往復900円）



見学地点



野島断層保存館



沼島（上立神岩）

### 強振動地震学に関する実習（防災研：岩田・浅野）

- 断層波動論に関する基礎的な教科書の講読
- 地震計の設置と観測
- 地震動データによる地下構造特性の解析



強振動の観測