

問い合わせ：火山研究センター・大倉  
bonkura@aso.vgs.kyoto-u.ac.jp  
0967-22-5000

# マグマから噴火まで

—研究に使用する代表的な手法を習得する—

## 火山噴火表面現象の解析 (横尾)



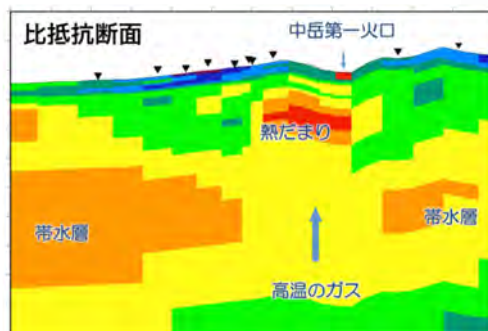
## マグマから放出される 熱水の研究 (柴田)



## 地殻変動 (大倉)



## 電磁場を用いた地下 構造の推定 (宇津木)



フィールドで取得したデータがどのように研究に活かされるのかを体験する